


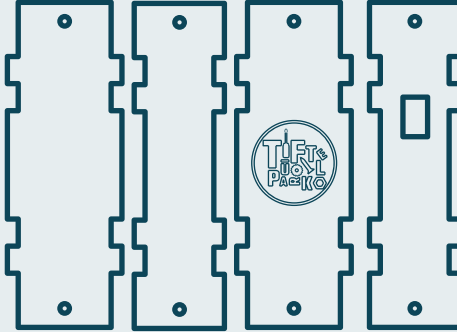







# DAS BRAUCHTS!

## MATERIAL:

- 1x 
- 2x 
- 1x 
- 1x 
- 1x 
- 8x 
- 1x 

## SICHERHEIT:



## WERKZEUG:



# STROMKREIS:

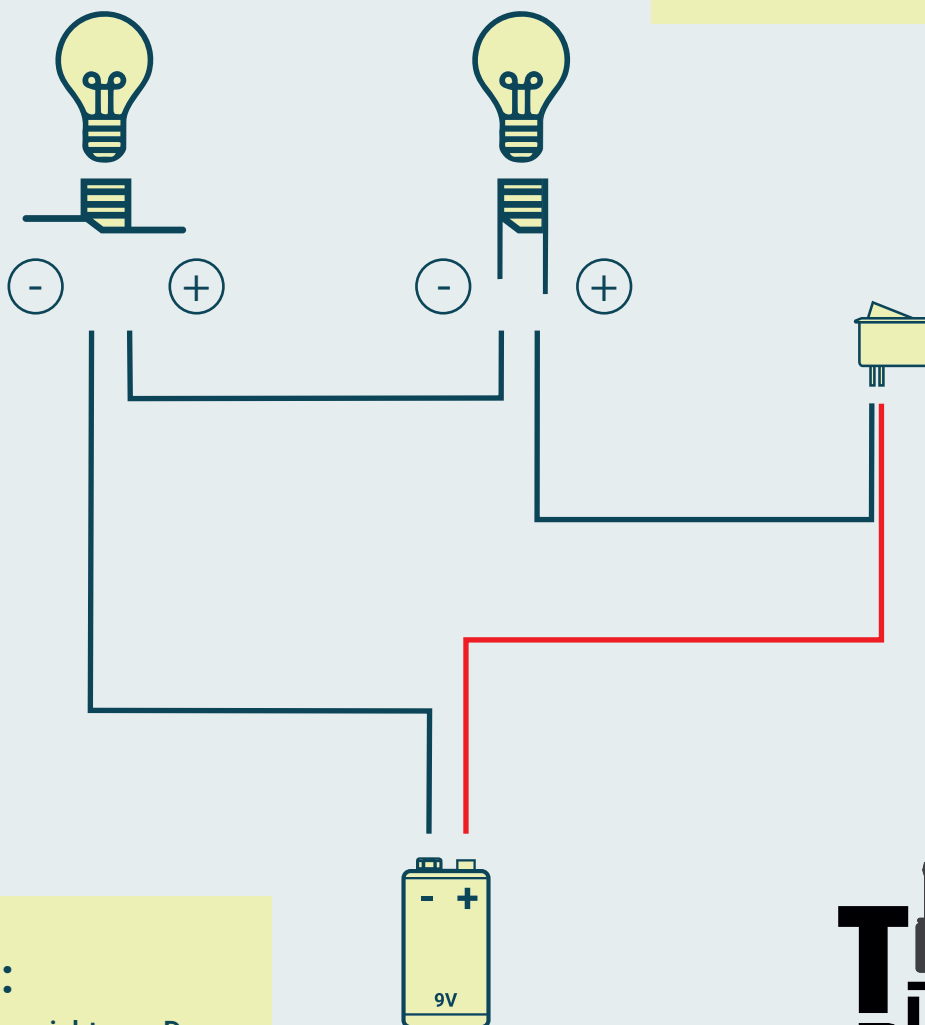


## Schritt 1:

Löte den Stromkreis wie abgebildet. Nur der **Schalter sollte erst nach dem Einbauen definitiv gelötet werden**. Teste ihn aber in diesem Schritt, damit du sehen kannst ob alles richtig verbaut ist.

## Schritt 2:

Isoliere die offenen Lötstellen mit Isolierband damit es keinen Kurzschluss gibt.

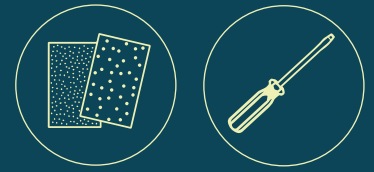


## tüftel Tipp:

Achte auf die Stromrichtung. Der Strom kann bei den LED's nur in eine Richtung fließen.

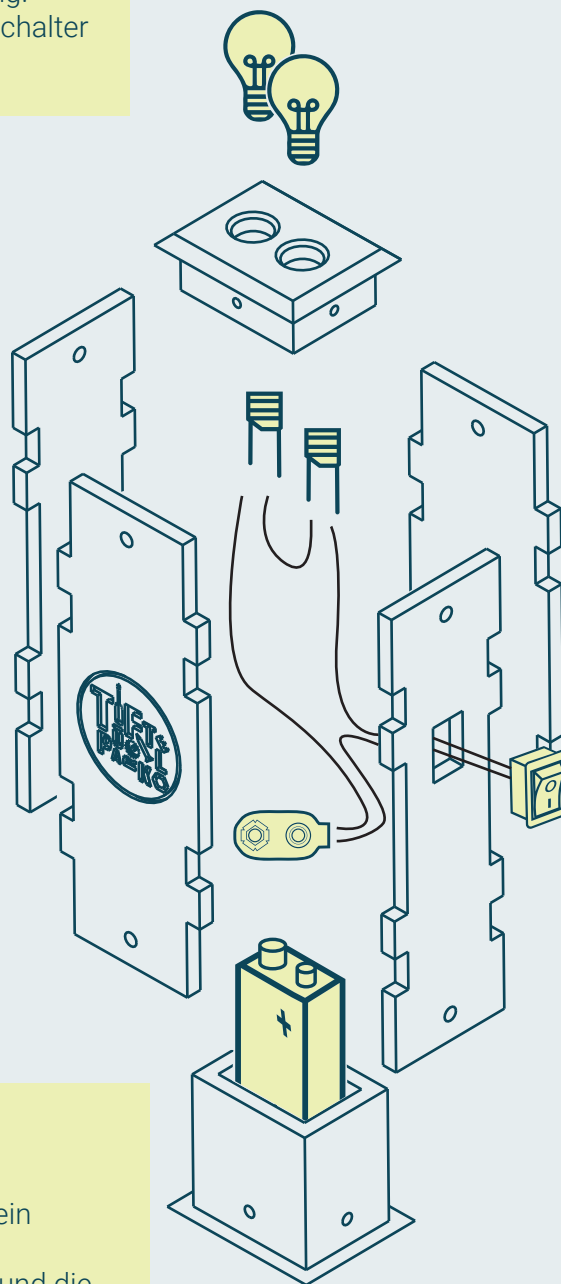


# ZUSAMMENBAU:



## Schritt 3:

Baue die Teile so zusammen wie auf der Explosionszeichnung. Jetzt kannst du auch den Schalter löten.



## tüftel Tipp:

Gib deinem Projekt noch dein Feinschliff. Schleiffe die 3D Druckteile und die Laserteile um eine glatte Oberfläche zu erhalten.

